

A propos de l'avion abattu à Bantigny en avril 1917...

Par Raymond LEFEBVRE

Un an après la parution dans « Jadis Bantigny » n°2 d'un article concernant un avion anglais abattu pendant la Guerre de 1914/1918, j'ai reçu des informations capitales provenant d'un passionné de l'aviation militaire de cette époque. Il s'agit de Mr Patrick RICHARD, ami de Mr Xavier PLANCHON, de Bantigny, à qui j'adresse toute ma gratitude pour leurs recherches.

Grâce à une recherche approfondie et principalement aux archives nationales du Museum anglais de Hendon, voici donc la reconstitution de cet évènement tragique survenu il y a plus de 90 ans sur le territoire de Bantigny.

Tout est parti de la photographie ci-jointe (doc 1) de cet avion abattu, qui a été prise le 9 avril 1917 à Bantigny par ma grand-mère paternelle Madame Marie CAMBAY. Elle habitait avec ses parents la ferme familiale (actuellement propriété de sa descendante Mme PONCHAUT-LEFEBVRE, 40 rue de la Mairie).

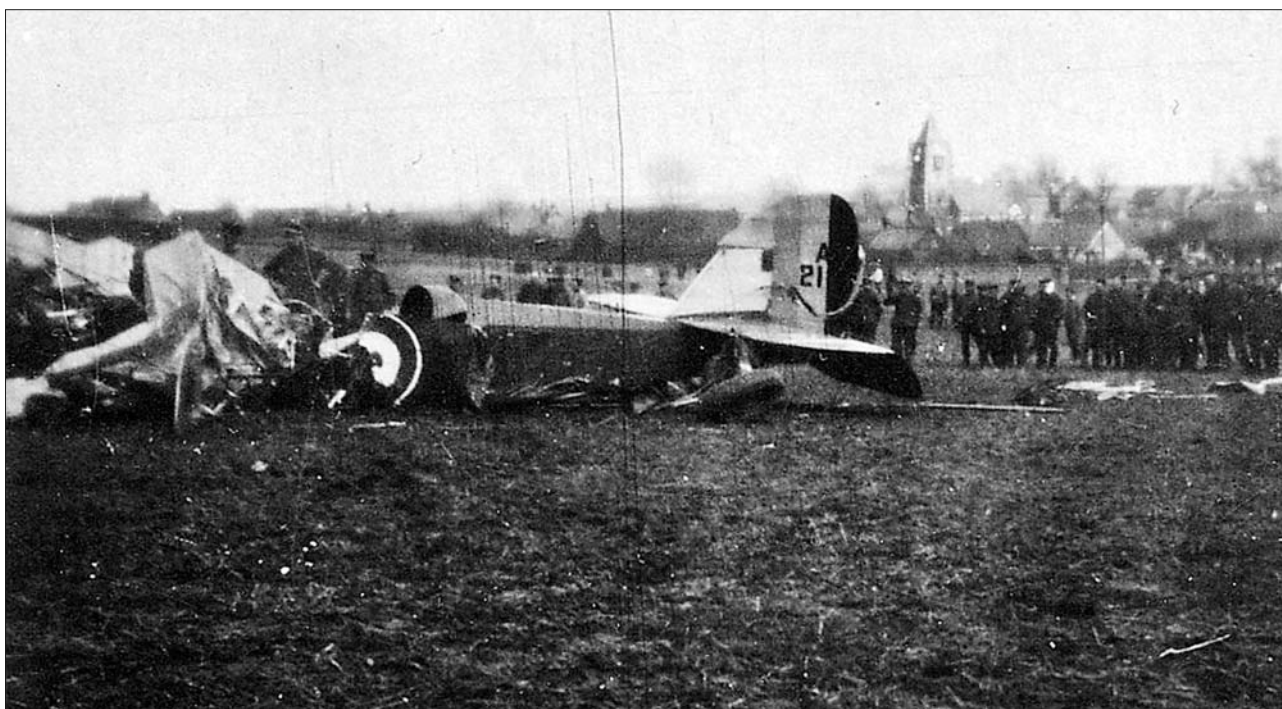
En ce qui concerne l'identification de cet avion, il était possible de penser, en raison de la cocarde tricolore, qu'il s'agissait d'un avion français. En fait, la cocarde française débute de l'extérieur par le bleu pour finir avec le rouge à l'inté-

rieur, et inversement pour la cocarde anglaise. La photo est en noir et blanc, ce qui accroît la difficulté.

Mais, l'aviation française n'a jamais évolué dans notre secteur à cette époque.

En 1917, nous sommes aux balbutiements de l'aviation militaire et les premiers combats aériens sont acharnés et causent de nombreux dégâts dans les escadrilles nouvellement formées (le parachute n'est pas encore inventé).

Après une étude approfondie de l'appareil : l'allure géné-



Doc 1. Un avion abattu à Bantigny en avril 1917 (Collection Raymond LEFEBVRE)